

L'Aude, l'Orbieu et la Berre I sont sortis de leur lit

12 OCT. 2010

Dans le Narbonnais comme dans les Corbières, les cours d'eau étaient hier au cœur des préoccupations. L'Orbieu est notamment sorti de son lit à Luc, et l'Aude devait faire de même dans la soirée côté Cuxac, Coursan et Marcorignan. Pas de gros dégâts cependant.

Au saut du lit, beaucoup d'habitants du Narbonnais et des Corbières sont retournés voir... le lit. Celui de l'Aude, de la Berre, de l'Orbieu. Dans toutes les communes qu'ils traversent, ces cours d'eau ont suscité hier une attention doublée d'une certaine appréhension. Météo France n'excluait pas les risques de crues : la faute aux fortes pluies qui s'abattaient depuis dimanche sur ces secteurs, mais aussi et surtout dans la Haute-Vallée. « Ce matin (hier, ndlr), à 8h, l'eau atteignait 2,90 m à Lagrasse. Il faut compter cinq heures pour que cette montée se répercute chez nous ». Henri Martinez sait de quoi il parle : cet ancien conseiller municipal de Néviau était précisément délégué à la surveillance de l'Orbieu. Hier matin, il scrutait donc l'évolution d'une rivière aux allures de fleuve. « Nous en sommes à 4,40 m, et le seuil minimal de crue est à 5,20 m. Mais pour que les eaux sautent la route, il faudrait une hauteur de 6,15 m ! » Elle a été atteinte à 17h. En début de matinée, déjà, les agents du conseil gé-

néral avaient relevé une élévation de 50 cm en une heure. En milieu d'après-midi, cependant, il manquait encore une vingtaine de centimètres à l'Orbieu pour quitter son lit à Villedaigne. Néanmoins, au même moment, le cours d'eau s'était déjà déversé aux alentours de Luc-sur-Orbieu. Le spectacle était très impressionnant en dessous du pont reconstruit suite aux inondations de 1999 : de quoi réveiller de douloureux souvenirs.



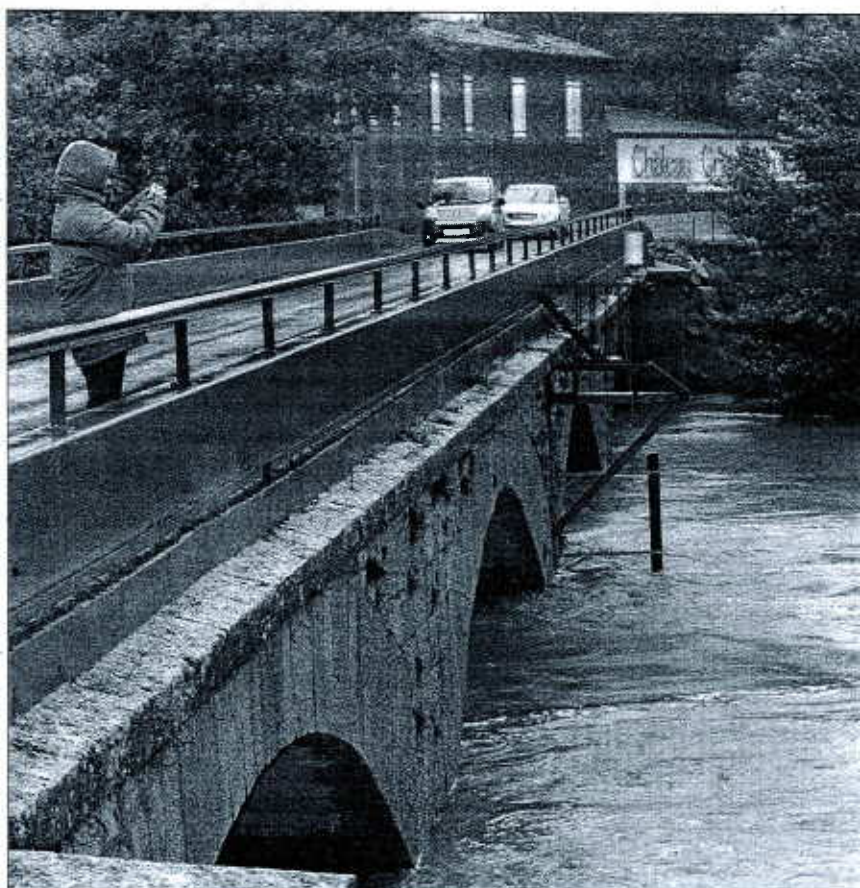
Aux environs de LUC-SUR-ORBIEU, la rivière épousait hier l'allure d'un fleuve. Le débit, cependant, n'avait rien de torrentiel. J. L.



Le jardin de cet habitant d'ORNAISONS jouxte l'Orbieu : hier après-midi, la rivière s'est invitée au milieu des arbres, de la table et du toboggan. La maison, surélevée, n'a heureusement pas été touchée. J. L.

« Quand on a eu 1,50 m d'eau dans sa maison, on s'inquiète forcément », s'exclame cette riveraine, appareil photo en main. « En temps normal, l'Orbieu n'occupe que les deux arches centrales du pont. Là, il déborde des deux côtés, submergeant les aménagements réalisés au pied de la rivière ! » Ces montées significatives ne s'accompagnaient pas, heureusement, d'un débit torrentiel : dans la plupart des cas, les eaux se sont contentées de se répandre dans les plaines environnantes. Il y a eu cependant quelques exceptions... comme le jardin de Mickaël. La maison de ce jeune Ornaisonnais jouxte en effet les berges de l'Orbieu : en quelques heures, la rivière s'est invitée au milieu des arbres et du toboggan des enfants. L'intéressé prenait avec philosophie ce désagrément somme toute modéré, à l'image du bilan local de cet épisode automnal.

L. O.



Hier après-midi, à LUC, l'Orbieu occupait toute la largeur du pont et caressait près d'un mètre les berges. Un spectacle impressionnant observé par de nombreux habitants... parfois inquiets.



A ORNAISONS encore, deux riverains observent la rivière se déversant sur une route communale. Elle avait bien sûr été coupée. J. L.

Repères

► Pluviométrie

Le secteur le plus touché par les précipitations est incontestablement celui des Corbières. En 48 heures (dimanche et lundi), un cumul de 200 à 250 mm a été enregistré dans ce secteur, contre 120 à 150 mm sur le littoral. Entre dimanche matin et hier, il est tombé 234 mm à Tuchan, 175 mm à Durban. Dans la nuit, il devait encore tomber en moyenne 10 à 30 mm dans les Corbières.

► Hauteur d'eau

Comme prévu, les niveaux des cours d'eau se sont envolés hier suite à l'arrivée des volumées de précipitation tombés dans la Haute-Vallée. A Villedaigne, l'Orbieu dépassait les 6 m hier à 19h : la veille à la même heure et au même endroit, le niveau de la rivière n'atteignait pas le mètre. A hauteur de Luc, le pic a été atteint vers 11h à 5,50 m : la décrue s'est amorcée en début d'après-midi.